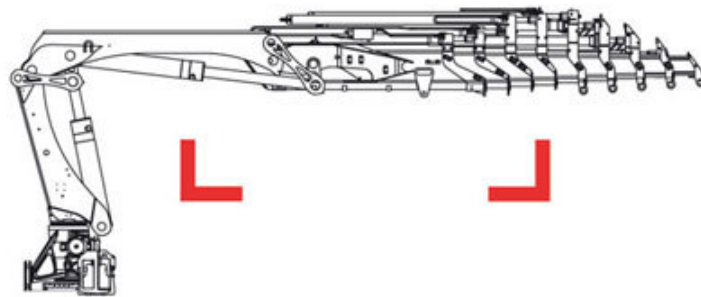
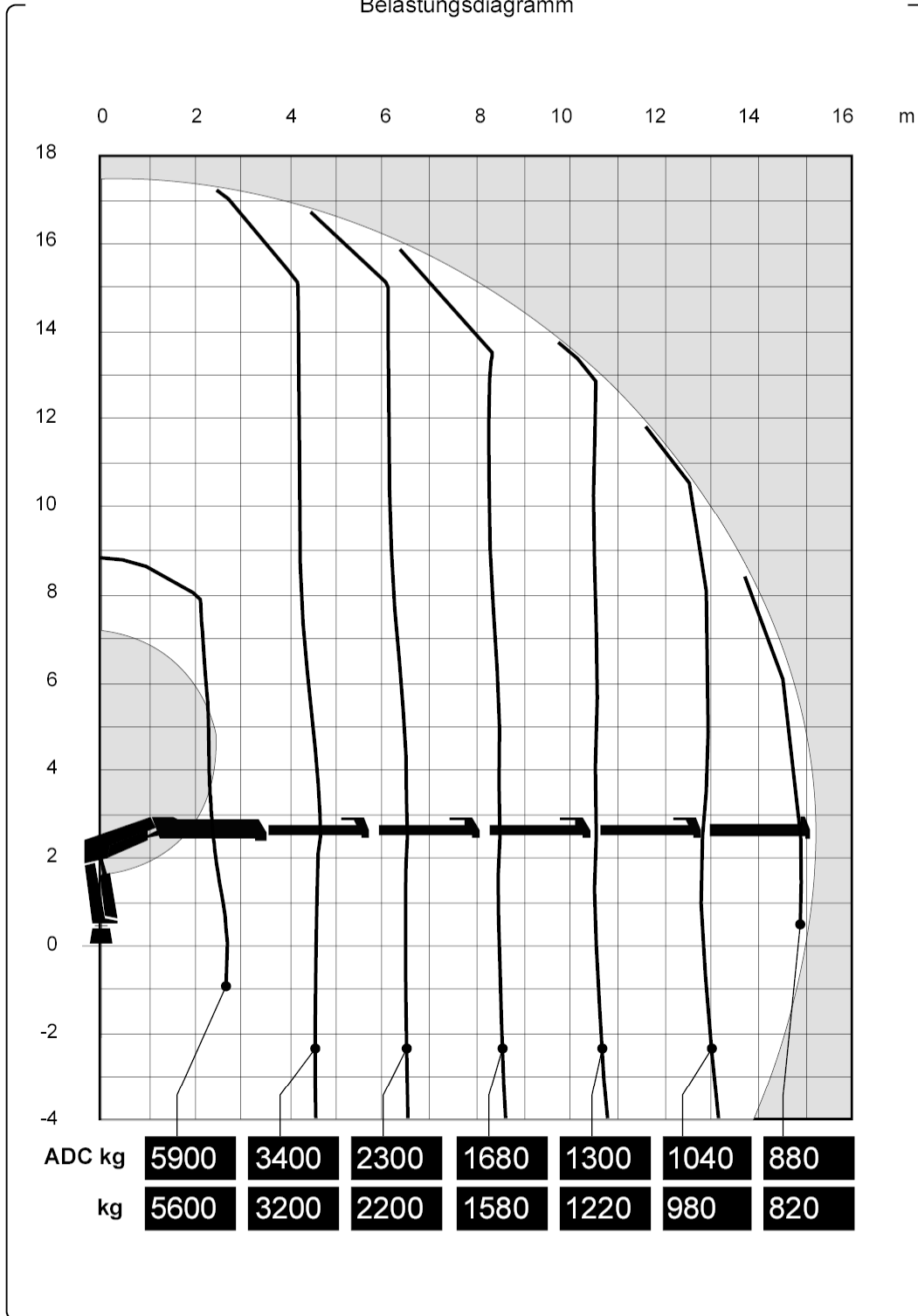


# HIAB 166 E-5 HiPro



Technical Data

Belastungsdiagramm



The HIAB XS range



**Version**

	HIAB 166 E-5 HiPro
Kapazitätsklasse	kNm 148
Kapazitätsklasse	tm 15.1
Kapazitätsklasse (ADC)	kNm 157
Kapazitätsklasse (ADC)	tm 16.0

Ausladung $\hat{z}$ Tragkraft, Standard	m-kg	2.7 - 5'900 4.7 - 3'400 6.5 - 2'300 8.5 - 1'680 10.5 - 1'300 12.7 - 1'040 14.9 - 880
Ausladung $\hat{z}$ Tragkraft, man. Armverlängerung	m-kg	17.3 - 680
Standardausladung, hydraulisch	m	15.1
Ausladung hydr. Teleskopausschieber	m	10.3
Ausladung man. Armverlängerung	m	17.4
Hubhöhe über Kransockel, hydr./man.	m	17.5 / 19.8
Empf. Ölflrderstrom	l/min	70 - 120
Kraftbedarf bei empf. Ölförderstrom V80	kW	-
Kraftbedarf bei empf. Ölförderstrom V91	kW	-
Arbeitsdruck des Kranes	Mpa	31.0
Tankinhalt	l	0 - 200
Tankgrösse	l	0 - 235
Schwenkbereich	°	190 - 410
Max. Schrägstellung bei max. Hubkraft	°	5
Bruttoschwenkmoment	kNm	21.6
Schwenkgeschwindigkeit 80	°/s	15
Schwenkgeschwindigkeit	°/s	15
Hubgeschwindigkeit bei std. Ausladung hydr.	m/s	2.2
Zeit für teleskopbewegung Aus/Ein	s	32 / 28
Höhe in Transportstellung	mm	2'276
Breite in Transportstellung	mm	2'500
Einbauplatzbedarf. Rotation nicht eingeschlossen	mm	963
Einbauplatzbedarf inkl. Rohr und Schlauchsatz	mm	1'056
<b>Gewicht</b>		
Kran in Standardausführung ohne Seitenstützen	kg	2'320
Hochsitz	kg	0
Brieden	kg	40 - 65
Seitenstützen - Ausrüstung	kg	255 - 387

#### Datenblatt

HIAB 166 E-5 HiPro