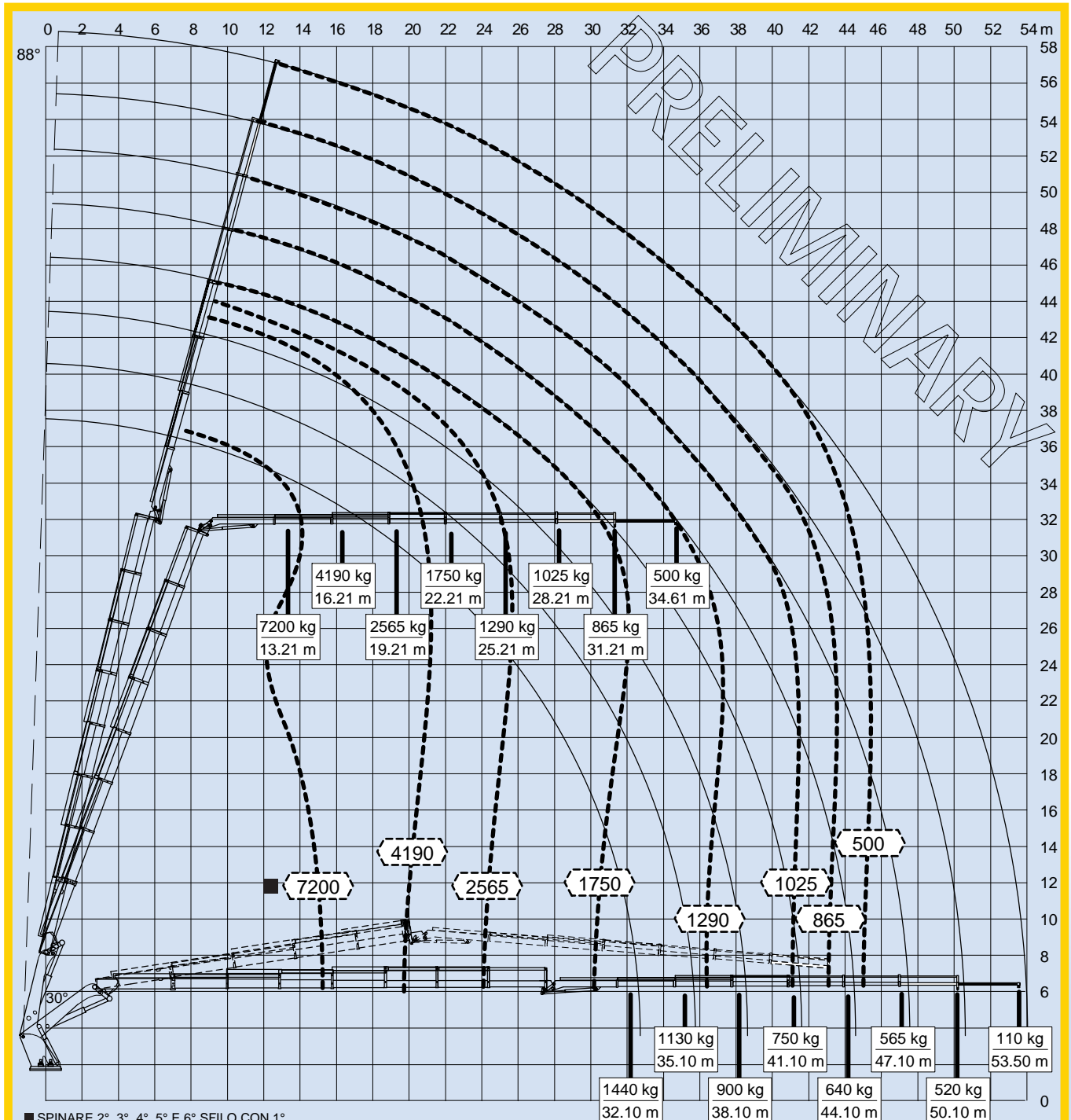


7S + JIB 6S



■ SPINARE 2°, 3°, 4°, 5° E 6° SFILO CON 1°
2ND, 3RD, 4TH, 5TH AND 6TH EXTENSION
TO BE LOCKED BY PIN WITH 1ST EXTENSION

In seguito ad aggiornamenti tecnici i dati indicati possono subire modifiche.
Technical modifications may change the stated data.

Capacità secondo potenza massima della gru. La stabilità dell'autocarro può richiedere il declassamento.

Loadcharts resulting from the crane max. capacity. Truck stability may command derating.