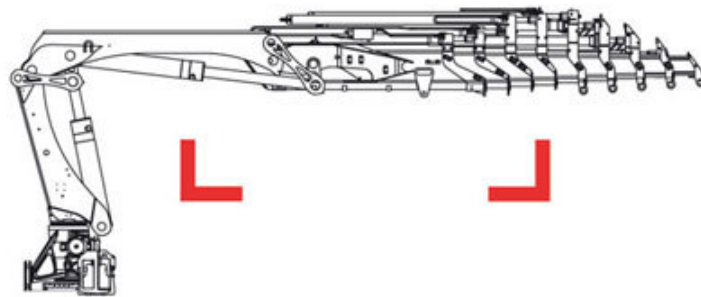
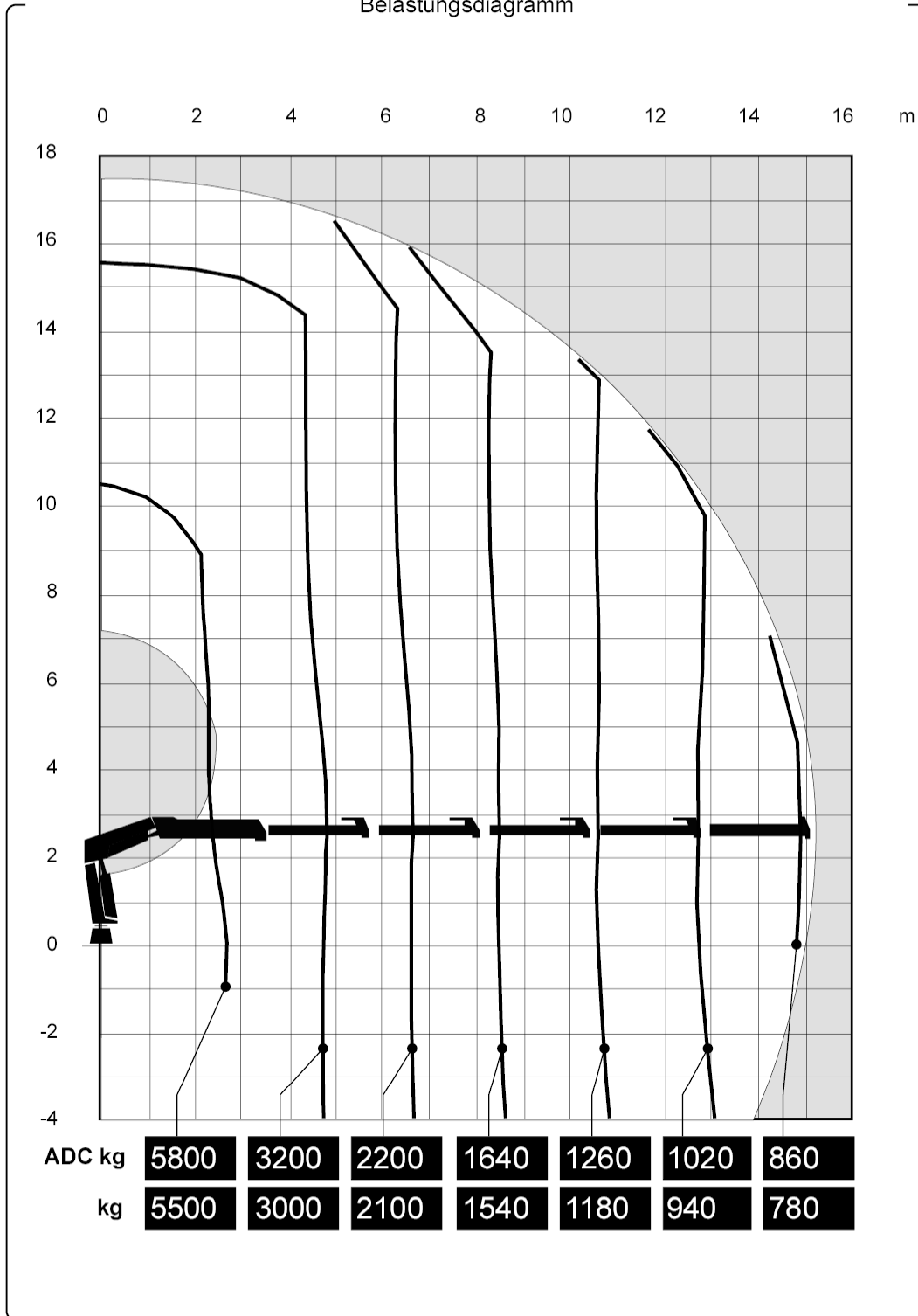


# HIAB 166 E-5 HiDuo



Technical Data

Belastungsdiagramm



The HIAB XS range



**Version**

	HIAB 166 E-5 HiDuo
Kapazitätsklasse	kNm 141
Kapazitätsklasse	tm 14.4
Kapazitätsklasse (ADC)	kNm 151
Kapazitätsklasse (ADC)	tm 15.4

Ausladung $\dot{z}$ Tragkraft, Standard	m-kg	2.6 - 5'800 4.8 - 3'200 6.6 - 2'200 8.5 - 1'640 10.6 - 1'260 12.8 - 1'020 15.0 - 860
Ausladung $\dot{z}$ Tragkraft, man. Armverlängerung	m-kg	17.3 - 660
Standardausladung, hydraulisch	m	15.1
Ausladung hydr. Teleskopausschieber	m	10.3
Ausladung man. Armverlängerung	m	17.4
Hubhöhe über Kransockel, hydr./man.	m	17.5 / 19.8
Empf. Ölflrderstrom	l/min	55 - 65
Kraftbedarf bei empf. Ölförderstrom V80	kW	-
Kraftbedarf bei empf. Ölförderstrom V91	kW	-
Arbeitsdruck des Kranes	Mpa	30.5
Tankinhalt	l	0 - 200
Tankgrösse	l	0 - 235
Schwenkbereich	°	190 - 410
Max. Schrägstellung bei max. Hubkraft	°	5
Bruttoschwenkmoment	kNm	21.6
Schwenkgeschwindigkeit 80	°/s	15
Schwenkgeschwindigkeit	°/s	15
Hubgeschwindigkeit bei std. Ausladung hydr.	m/s	2.3
Zeit für teleskopbewegung Aus/Ein	s	37 / 21
Höhe in Transportstellung	mm	2'276
Breite in Transportstellung	mm	2'500
Einbauplatzbedarf. Rotation nicht eingeschlossen	mm	963
Einbauplatzbedarf inkl. Rohr und Schlauchsatz	mm	1'056
<b>Gewicht</b>		
Kran in Standardausführung ohne Seitenstützen	kg	2'260
Hochsitz	kg	0
Brieden	kg	40 - 65
Seitenstützen - Ausrüstung	kg	255 - 387

#### Datenblatt

HIAB 166 E-5 HiDuo